

第 18 回

大東市こども会スーパードッジボール大会

大東ロータスライオンズクラブ杯争奪戦



開催日	平成26年 2月 9日(日)
場 所	大東市立市民体育館
主 催	大東市教育委員会 大東市こども会育成連絡協議会 大東ロータスライオンズクラブ
協 力	大東市青少年指導委員会

式 次 第

開 会 式

1. 開 式 司 会 山下 三香
2. 開会宣言 競技委員長 体育部長 井上 真治
3. 主催者・大会運営代表挨拶
大東市教育委員会教育長 亀岡 治義
大東市こども会育成連絡協議会会長 石井 薫
大東ロータスライオンズクラブ会長 青木 隆
4. 共催金贈呈式
5. 来賓紹介
6. 市こ連優勝旗・優勝楯返還
前回優勝 三箇こども会A
市こ連準優勝楯返還
前回準優勝 北条ブロックB
7. 大東ロータスライオンズクラブ優勝杯返還
前回優勝 三箇こども会A
8. 注意事項 審判委員長 村橋 浩一郎
9. 閉 式

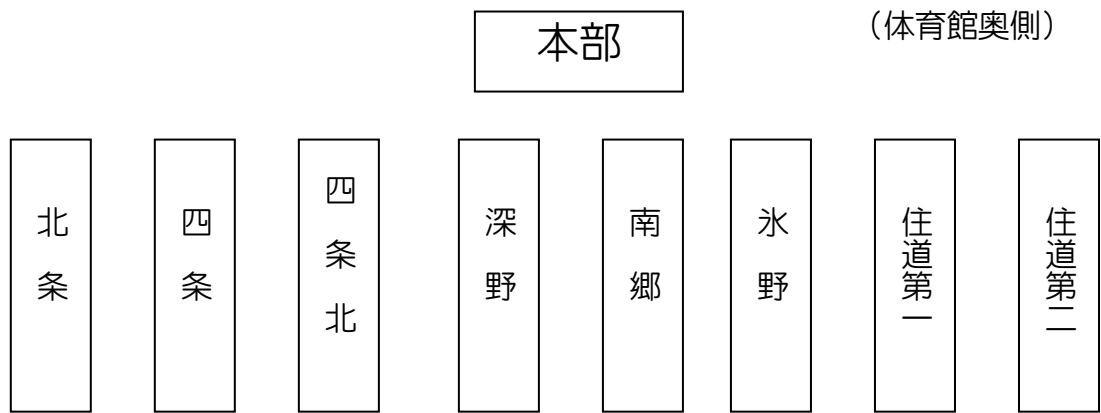
閉 会 式

1. 開 式 司 会 山下 三香
2. 成績発表 大会副委員長 市こ連副会長 永吉 勝
3. 表 彰 教育委員会
大東ロータスライオンズクラブ会長 青木 隆
4. 講 評 大会委員長 市こ連会長 石井 薫
5. 閉会宣言 大会副委員長 市こ連副会長 橋本 金吾
6. 閉 式

大会進行表

平成26年 2月 9日(日)

- 7:30 大会役員・市こ連理事集合(会場準備)
- 8:00 受付開始
- 8:30 受付締切 選手集合
審判委員ルール打ち合わせ
- 8:45 開会式



- 9:20 予選開始
- 13:00 決勝トーナメント開始
- 15:30 決勝戦
- 16:00 試合終了(予定)
- 16:15 閉会式
- 17:00 選手解散
片づけ開始
- 18:00 役員解散

大会役員

大会相談役	亀岡 治義 福井 輝男
大会委員長	石井 薫
大会副委員長	●永吉 勝 橋本 金吾 杉垣 康彦
競技委員長	●井上 真治
審判委員長	●村橋浩一郎
式典委員 ※本部役員・救護 の任務を含む。	中村 久子、山本 幸枝、張田 敬子、田口 恵理、 石井 真由美、井路端 薫、数野 淳子、藤田 知加子、 吉本 美子、森 薫、（看護師さん）
放送進行委員	山崎 明、山下 三香、森 泰徳、河村 彰則
車両誘導委員	●林 敬一、岡 俊二、中井 克之、笠原 政芳、大坪 正芳
受付委員	西川 修、川上 清美、野村 誠、内海 直美、武田 由喜枝

●トランシーバー携帯者（但し、台数次第による）

コート審判

コート	責任者	主審・副審・線審		計時・記録員	召集（計時・記録員）	
A	●村橋浩一郎	梅本 正直 松榮 吉光 柿木 純夫	澤田 貞良 山田 誠 福田 洋吉	青少年指導員 (2名)	吉本 弘恵 藤田 知加子 西川 修	青井 亜希子 石井 真由美
B	●大西 泰治	小川 信一 築島 寧 立花 康男	井出上 一夫 稲崎 悟 岩藤 雅実	青少年指導員 (2名)	田中 亜紀 数野 淳子 川上 清美	内海 直美 永田 早苗
C	●増田 寅市	奥野 勝哉 大西 正彦 山本 隆弘	光城 敏雄 中野 真一 牧園 信之	青少年指導員 (2名)	武田由喜枝 吉本 美子 野村 誠	井路端 薫 吉川 玲子

※ 審判は、主審1名・副審1名・線審2名で行いますので、各コートのメンバーで交代しながら対処してください。

※ 召集は、次の試合チームをコート単位に体育館控え場所に整列させる。

※ 青少年指導員さんには、計時・記録員をお願いします。

第18回大東市こども会スーパードッジボール大会

第18回大東ロータスライオンズクラブ杯争奪戦 実施要項

1. 目的 スーパードッジボール大会を通じてこども会相互の親睦をはかるとともに、心身を鍛え、こどもの健全育成に資することを目的とする。
2. 主催 大東市教育委員会
大東市こども会育成連絡協議会
大東ロータスライオンズクラブ
3. 協力 大東市青少年指導員会
4. 開催日 平成26年2月9日(日)
開会式 午前8時45分(受付 午前8時00分から)
5. 会場 市民体育館
6. 参加資格 各单位こども会会員で、小学校低学年(1年~3年生)。
7. チーム編成 選手10名以内、監督・コーチ各1名とし、チームを編成する。
8. 参加チーム数 単位こども会より1チームとする。ただしブロック内調整可。
9. 表彰 優勝(優勝旗・賞状・メダル、ロータス優勝杯)
準優勝(楯・賞状・メダル)
3位(賞状・メダル)
10. 審判 市こ連理事
11. 選手等登録 ①申し込みは、別紙登録用紙に必要事項を記入の上、下記に提出すること。
青少年協会事務局：大東市立生涯学習センター「アクロス」1F青少年ルーム
(FAX可) TEL・FAX共通：072-874-5165
②登録締め切り日は、1月20日(月)とする。
12. 抽選会 ①2月6日(木)午後7時30分より 市こ連理事会で行う。
②ブロック長による代理抽選とする。
13. 競技規則
 - ◇競技人数 7人制とする。(5人以上参加可能。ただし、対戦チームの人数は合わせない。)
 - ◇試合時間 1セット5分間。3セットマッチ。(2セット先取し勝利が確定した場合は、3セット目は行わない。)
 - ◇使用ボール 主催者準備ボールとする。
 - ◇集合・待機 試合開始の15分前に、チームは大体育室内控え場所にて集合しておく。
 - ◇応援 2階観客席のみとする。
 - ◇コート



◇競技手順

- ①あいさつ センターラインをはさんで両チームの選手が握手であいさつする。
- ②選手の配置 内野4名、外野3名。(7名以下の場合は、外野人数を減らす)
- ③開始
 - ・センターマークでのジャンプボールによって試合開始。
 - ・ジャンプボールの当事者は、1球目のみ対象とならない。
- ④勝敗の決定
 - ・時間内に相手チームの選手全員をヒットすれば、そのセットは勝利。
 - ・全員ヒットできなかった場合、ハチマキの残員数にて決定する。ハチマキの残員数が同数の場合、そのセットは引き分け。
 - ・決勝トーナメント進出は、予選リーグの上位4チームとし、勝ち点制とする。
 - 勝ち点が同点の場合、勝ちセット数の多いチームを進出とする。
 - 勝ちセット数が同数の場合、残りハチマキ数の多いチームを進出とする。
 - 残りハチマキ数も同数の場合、直接対決の結果で勝者を進出とする。
 - 直接対決でも決定しない場合は、代表者3名のじゃんけんで決定する。
 - ・決勝トーナメントでフルセット行って同点(1勝1敗1引き分け)の場合は、3セットを通じてのハチマキの残員数で勝敗を決する。
 - ・決勝トーナメントでフルセット行って同点で、なおかつ3セット合計のハチマキの残員数が同じ場合は、ジャンプボールで延長して、最初にヒットしたチームが勝ちとする。

- ◇服装・持ち物
 - ・服装は、特に定めない。頭にハチマキをすること。
 - ・上靴を持参すること。(体育館内は必須)

- ◇審 判 主審1名、副審1名、線審2名、計時記録員1名

- ◇競技ルール
 - ①相手にボールが当たることをヒットと呼ぶ。
 - ②ヒットの対象になるのは、内野選手のみ。
 - ③ヒットされた内野選手は、すばやくハチマキを副審に渡し、外野に出る。そして、内野をしていない外野選手が交代に内野に入る。
 - ④外野選手が相手の内野選手をヒットしても内野には戻れない。
 - ⑤ボールがコート外に出たときのボールの権利は、最後に触れた選手の相手チームとなる。
 - ⑥ワンバウンドして当たった時は、ヒットにならない。
 - ⑦選手交代は、1セット内では認めない。
 - 但し、「けが」及び「体調不良」の場合はこの限りではない。
 - ⑧タイム要求は、1試合につき2回。(1回につき20秒以内)
 - ⑨ヒット者が出た場合はボールデッドとし、ヒットされたチームの内野ボールとする。
 - ⑩ラインを越えて逃げ回った場合、2回目までは注意とし、3回目より相手ボールとなる。

- ◇反 則
 - ①コートラインを踏んだり、越えたりしてはならない。
 - ②ボールを蹴ったりしてはならない。
 - ③こけている選手に思いつきり当ててはならない。
 - ④パス回しは3回までで、4回目のボールを味方選手がキャッチしてはいけない。
 - ※①～④の反則をとられると、ボールの権利は相手チームになる。

- ◇まぎらわしいルール
 - ①顔(肩から上)に投球が当たった場合は、セーフ。
 - ②相手選手が投げたボールに内野2人が続けて当たった場合は、2人ともアウト。

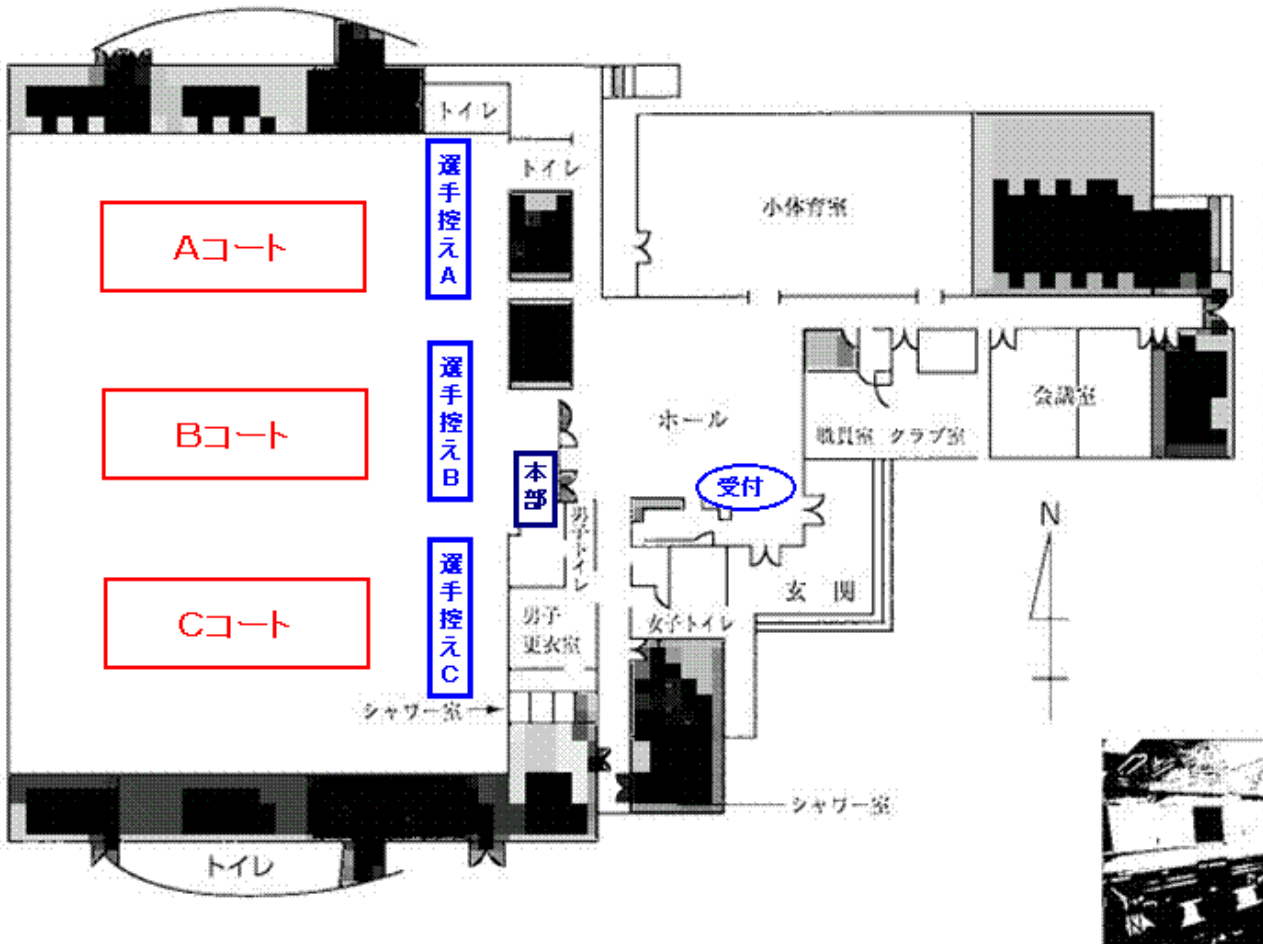
- 14. その他の注意
 - ①試合開始までにチーム毎に準備運動を行っておくこと。
 - ②試合中に負傷した可能性のある場合、看護師さんに診てもらう。
 - ③怪我をした場合は、極力当日に病院で受診を行う。
 - ④出場全チーム、閉会式まで参加することとします。
 - ⑤練習の場所はありませんので、ボールは持参しないでください。

会場図（市民体育館）



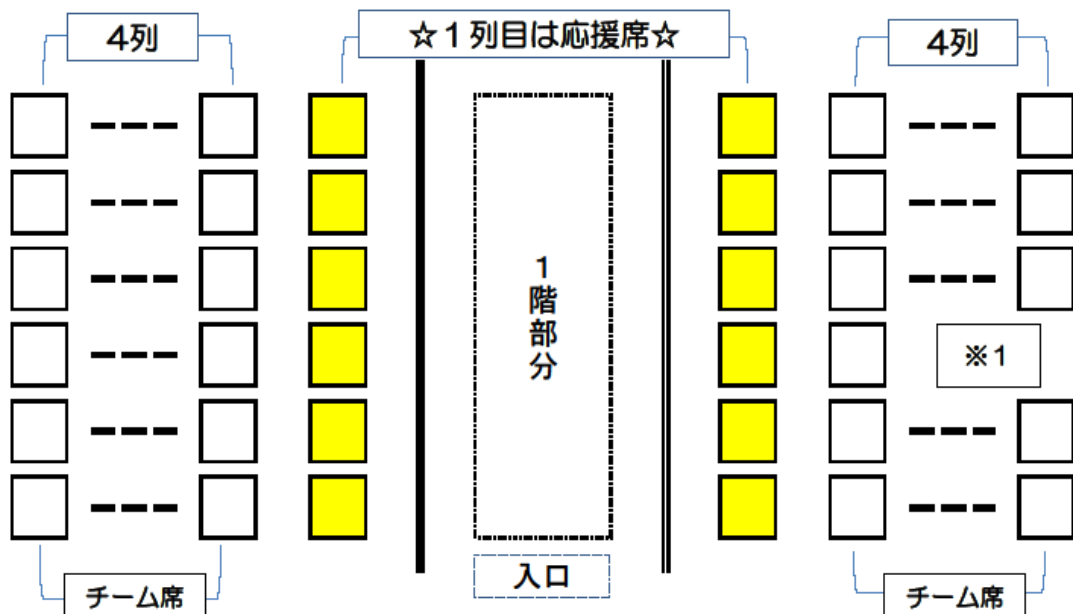
- 駐車場は、四条中学校の校庭を利用してください。
- 各チーム、車2台までを厳守してください。（できる限り車輛を減らす努力をお願いします。）
- 出たゴミは、必ずチームで責任を持って、持ち帰ってください。
- 昼食は、観客席で可能ですが、片付けは必ず、実施してください。
- 喫煙については、体育館の指定場所のみとしてください。

コート図



- 各コートの次の試合実施チームは選手控えに15分前に集合する。

2階 見取図



※1 この列のみ最前列から最後席まで3列